



**Tecofi'Φ**  
VALVE DESIGNER - FRANCE

30 ans d'expérience en robinetterie  
pour l'eau et l'environnement

30 years of experience in valves for water and environment



Depuis 30 ans, TECOFI fabrique et commercialise sa large gamme de robinetterie destinée aux plus grands acteurs du domaine de l'eau et de l'environnement.

For 30 years, Tecofi provides the greatest companies in the field of the environment with its range of valves for water, air and waste.

**Une longue expérience en :**

- Stations de traitement d'eau potable
- Stations d'épuration d'eaux usées
- Adduction d'eau
- Irrigation
- Pompage, Relevage
- Biogaz / Valorisation des déchets
- Désalinisation d'eau de mer

**Extensive knowledge in :**

- Drinking water treatment plants
- Waste water treatment plants
- Water supply
- Irrigation
- Pumping, linkage
- Biogas / Waste treatment
- Seawater desalination

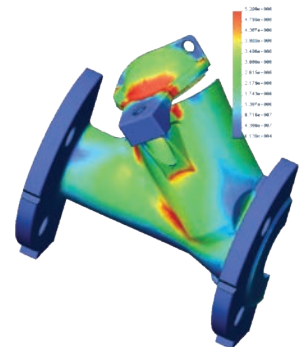


**Bureau d'études / Recherche et développement**  
**Conception / Research and Development**



**Un bureau  
d'études  
expérimenté et  
créatif**  
 A creative design  
department

**Résistance des matériaux**  
*Materials strength*



**Notre bureau d'études est innovant et dépose des brevets auprès de l'Organisation Mondiale de la Propriété Intellectuelle.**

The Research and Development department is innovating and fills patents application to the World Intellectual Property Organization.

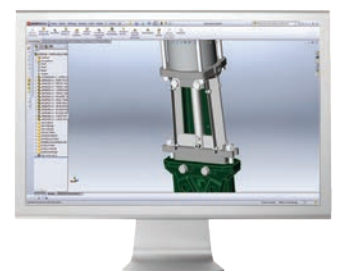
*Tecofi est doté des meilleurs outils de conception, de fabrication, de contrôle, de calcul de résistance des matériaux et répond aux plus grandes normes européennes (EN 1074 - EN 12516.2).*

Les compétences du bureau d'études en recherche et développement s'appuient sur le logiciel de conception mécanique CAO 3D **SolidWorks** et sur le logiciel **Simulation** pour la modélisation de calculs mécaniques par éléments finis.

Tecofi uses the best engineering, manufacturing and marketing tools in full compliance with the european standards ( EN 1074 / EN 12516.2).

- SolidWorks : CAO 3D mechanical design software
- Simulation : mechanical modeling element

**Logiciel SolidWorks**  
*SolidWorks software*



## Certifications - Certifications

Des produits certifiés \*

Certified products

Tecofi garantit des produits d'un haut niveau de qualité répondant aux dernières évolutions des normes européennes et internationales.

Tecofi guarantees products of high quality to fit with the latest developments in european and international standards.



Une société certifiée ISO 9001 : 2008  
An ISO 9001 : 2008 certified company



Des produits conformes à la directive européenne 97/23/CE des « Equipements sous pression » (D.E.S.P.) | Products comply with the european directive of the «Pressure Equipment» (PED 97-23-CE ).



Des produits adaptés aux réseaux d'eau potable | Products suitable for drinking water systems.



Des produits adaptés aux réseaux incendies.  
Products adapted to fire networks.



Des produits conformes à la directive ATEX 94/9/CE (anti déflagration) | Products comply with the ATEX directive 94/9/CE (explosion proof).



Des certifications internationales :  
International certifications :



\* en fonction des gammes | Based on ranges

## Une implantation mondiale - Worldwide sites

**Siège social France** - 69 960 Corbas - Rhône  
Headquarter France



### Différents sites de production, assemblage et stock

Tecofi bénéficie d'une large présence dans le monde et peut apporter son soutien grâce à son réseau complet de distributeurs et agents locaux.

#### Production sites, assembly and stock

TECOFI enjoys a strong presence in the world and can provide support through its extensive network of local distributors and agents.

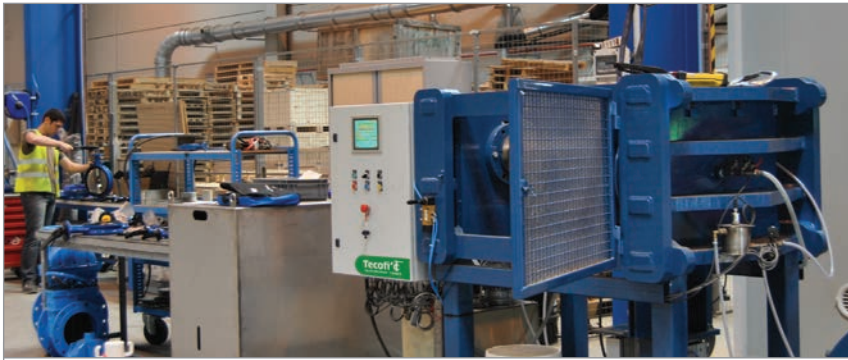


- 25 000 m<sup>2</sup> de production  
- 6 500 m<sup>2</sup> de stocks  
- 2 000 m<sup>2</sup> de bureaux

- 25 000 m<sup>2</sup> TECOFI production area  
- 6 500 m<sup>2</sup> TECOFI warehouse  
- 2 000 m<sup>2</sup> TECOFI offices

**Des contrôles  
qualité  
rigoureux**

High quality  
controls



Tecofi applique des procédures de contrôle qualité très rigoureuses, conformes aux spécifications internationales.

Tecofi applies quality control procedures comply with stringent international specifications.

Le service qualité de Tecofi, dans le cadre de son organisation ISO 9001, élabore tous les types de certificats et dossiers constructeurs en fonction des spécifications techniques des clients.

La fabrication de Tecofi est conforme aux directives Européennes des Equipements sous pression (DESP), marquage CE. Les unités de production sont contrôlées périodiquement par un bureau de contrôle extérieur.

The quality Tecofi service under its ISO 9001 organization develops all types of certificates and records manufacturers following the technical specifications of the customers.

Manufacturing Tecofi complies with the European Pressure Equipment Directives (PED), CE marking. The production units are inspected periodically by a third party.



## Contrôles des matériaux

Le processus de fabrication de Tecofi impose un contrôle permanent à toutes les phases de l'élaboration du produit. De la fonderie au test hydraulique final. La traçabilité est assurée et des contrôles par spectrométrie sont réalisés (relevée de n° de coulées...).

Tecofi peut fournir tous les certificats conformément à la norme EN 10204 : 2.2, 3.1, 3.2 et peut assurer tous contrôles selon spécifications particulières de ses clients.

Analyte	Conc.	STD
Ti	0.03%	0.029
V	0.09%	0.024
Cr	16.82%	0.153
Mn	0.60%	0.073
Fe	70.18%	0.201
Co	0.00%	0.074
Ni	10.43%	0.157
Cu	0.26%	0.032
Nb	0.04%	0.006
Mo	2.18%	0.032
W	0.00%	0.031

Spectromètre - Spectrometer

## Components control

The manufacturing process requires constant Tecofi control all phases of product development. Foundry to final hydraulic test. Traceability and controls are carried out by spectrometry (relieved heat numbers...).

Tecofi can provide all certificates in conformity with the EN 10204 norm : 2.2, 3.1, 3.2 and can provide everything under control specifications of its customers.



## Contrôles dimensionnels

Toutes les pièces et composants sont contrôlés dimensionnellement.

## Dimensional control

All parts and components are dimensionally controlled.



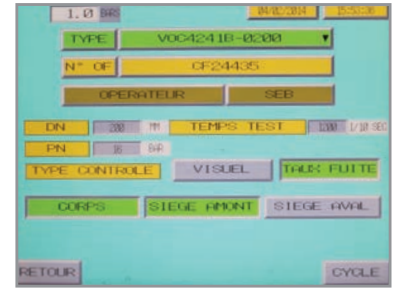


## Tests d'étanchéité hydraulique

avec rapport de contrôle pour établissement du certificat. Tous les appareils de la gamme de robinetterie de Tecofi sont soumis aux tests hydrauliques conformément aux normes EN12266-1 et API 598.

### Hydraulic tests

with inspection report for issuing the certificate. All Tecofi valve devices are subject to hydraulic tests according to EN 12266-1 and API 598.



## Contrôles et essais de manœuvre

Toutes les vannes et robinets sont vérifiés au niveau du fonctionnement, ouverture, fermeture. Les couples de manœuvres sont contrôlés selon la norme EN 12570.

### Operating and torque control test

All valves are checked for operating, opening and standard closing. Operating torques are controlled in conformity with EN 12570.



## Plaque CE

Les appareils de robinetterie Tecofi sont équipés d'une plaque signalétique selon la norme EN 19 apportant toutes les informations techniques conformes aux directives Européennes 97/23/CE et assurant la traçabilité du produit.

## CE plate

The valves are equipped with a Tecofi plate EN 19 providing all technical informations complying with European directives 97/23/CE and ensuring product traceability technical information.

## Résistance à la corrosion - Corrosion resistance

Grâce à sa longue expérience dans la fabrication de robinetterie pour les stations de traitement d'eau, Tecofi a su faire évoluer technologiquement ses produits pour apporter la meilleure résistance à la corrosion dans les ambiances les plus difficiles.

Thanks to its long experience in valves manufacturing for water treatment plants, Tecofi is developing its products technologically to provide the best corrosion resistance in the most difficult environments.



### Contrôle épaisseur peinture

Tecofi est exigeant sur les épaisseurs minimum de peinture pour assurer une résistance aux ambiances agressives (ambiance marine, H2S, très basse température, ultra-violet...)

### Paint thickness control

Tecofi is vigilant and controls the thickness of valves painting. Valves may be installed in aggressive area (marine atmosphere, H2S, very low temperature, ultra-violet ...)

Nous appliquons des procédures de spécifications peinture anti-corrosion pour tous types d'applications\*.

We apply painting specifications with anti-corrosion criteria for all types of application\*.

Poignée anti-corrosion,  
boulonnerie inox.  
Lever stainless steel  
bolts and nuts.

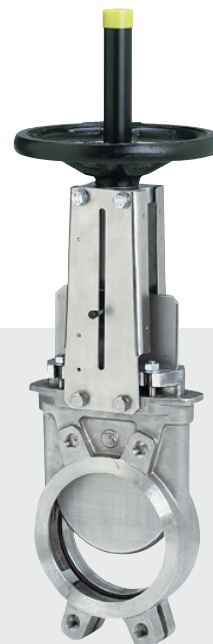


### Construction entièrement Inox

Nous pouvons, sur demande, fournir des vannes entièrement inox (plaques support, visseries) pour éviter toutes corrosions.

### All stainless steel valves

We are able, on request, to supply all stainless steel valves (support plates, bolts) to avoid corrosion.



\* selon spécifications techniques | according to technical specifications

### Valorisation des déchets

Depuis plusieurs années, Tecofi a développé une gamme de robinetterie pour répondre aux besoins des stations de valorisation des déchets et du biogaz.

#### Waste recovery stations

In recent years, we have developed a range of valves to meet the needs of waste recovery stations.



## Désalinisation eau de mer - Sea water desalination

Tecofi bénéficie d'une forte expérience dans le domaine du dessalement d'eau de mer et peut vous proposer :

Des boisseaux sphériques, des boisseaux coniques, des vannes à papillon et des clapets tout inox 316L, bronze d'aluminium, duplex, super duplex ; revêtements internes possibles.

Tecofi has extensive experience in this field and can offer you :

Stainless steel 316L, aluminium bronze, duplex, super duplex, ball valves, plug valves, butterfly valves, check valves ; internal coatings on request.



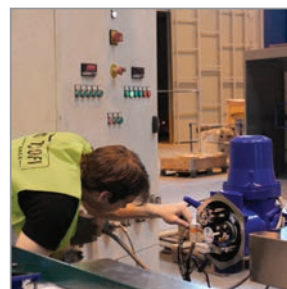
## Montages et adaptations - Assembling

Tecofi réalise tous types d'adaptations électriques et pneumatiques dans ses ateliers. Nous pouvons réaliser sur demande, des assemblages spécifiques.

Le personnel est formé et Tecofi est équipé des armoires et outils de réglage permettant d'assurer un fonctionnement optimum des motorisations.

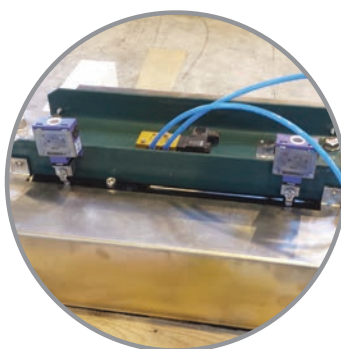
Tecofi is making all kind of electric and pneumatic assembling in his work shop. We are able to offer custom manufacturing on special requirement.

The staff is trained and Tecofi is equipped with electric cabinet and adjustment tools to ensure optimum operation of motors.



Montage et réglage de moteur électrique sur vanne à guillotine DN 500.

Electric actuator assembling and adjusting on knife gate valve DN 500.



Montage et réglage de contacts fin de course et électro distributeur sur vanne guillotine inox à vérin double effet DN 250

Limit switches and solenoid valve assembling and adjusting on stainless steel pneumatic knife gate valve DN 250.



Vanne guillotine inox, pelle traversante DN 300 à vérin pneumatique pilotée par positionneur et commande manuelle de secours.

Stainless steel through going type knife gate valve DN 300 with pneumatic actuator and positioner. The valve is equipped by an emergency handwheel.



Montage et réglage de contacts fin de course sur réducteur déporté pour boisseau sphérique inox 3 voies DN 80

Limit switches assembling and adjusting on 3 ways stainless steel ball valve DN 80 with extension and gearbox operator.



Vannes guillottes DN 150 à vérin pneumatique avec trous de soufflage pour alimentation d'air.

Cast iron knife gate valves DN 150 with pneumatic actuator and flushing holes tubing installation.



Vanne à guillotine DN 150 avec commande par volant à chaîne plus guide chaîne.

Knife gate valve DN 150 with chainwheel operator with chain guide.



Une équipe de techniciens spécialisés assure la maintenance sur site et dans ses ateliers.

A team of well qualified technicians provides Tecofi products maintenance on site (for France) or in its work shop.



En plus de la préconisation, le conseil et la vente de produits, Tecofi apporte un soutien technique et un accompagnement après la livraison pour la mise en service et la maintenance des produits.

Nous intervenons en France et à l'international.

In addition to the recommendation, advice and sale of products, Tecofi provides technical support and assistance after delivery for commissioning and products maintenance.

We operate in France and in foreign countries.

Un SAV  
disponible et  
compétent

An available and  
competent  
after sales  
service



Tecofi propose aussi des formations pour les techniciens utilisant nos produits.

Tecofi also offers training for technicians using our products.



**TECFLY**

DN 32 à 300 - PN10/16

DN 32 up to 300 - PN10/16

Poignée triple fonction en fonte ductile EN-GJS-400-15 qui ne casse pas, ne rouille pas | Triple use ductile iron lever more reliable than aluminium

Poignée anti-corrosion  
Lever anti-corrosion

Embase ISO 5211  
ISO 5211 mounting plate

Boulonnerie inox anti-corrosion  
Stainless steel bolts

Col rehaussé pour conduite calorifugée  
Extended neck for pipe insulation

Oreilles de centrage, montage ISO PN10/16 ; ASA150 ; JIS 10K  
Mounting with counter flanges in accordance with EN 1092-2 ISO PN10/16 ; ASA150 ; JIS 10K

Peinture poudre époxy cuite au four, épaisseur mini 150 microns minimum  
Oven backed epoxy powder coating, thickness 150µm minimum

Accouplement sans jeu par carré de l'axe et du papillon  
Square coupling of disc's stem ensures reliable fixing of the locking device

Double étanchéité par joint torique  
Double tightness by O'ring

Manchette remplaçable type "queue d'arronde" - Montage possible sur collet inox  
Easily replaceable sleeve - Dove tail type, possibility to do assembling on stainless steel pressed lapped flanges



**TECWAT**

DN 150 à 2000 - PN10/16/25/40

DN 150 up to 2000 - PN10/16/25/40

Corps et papillon fonte ductile EN-GJS-400-15 (autres constructions sur demande)  
Ductile iron EN-GJS-400-15 body and disc (other material on request)

Joint EPDM  
EPDM seal

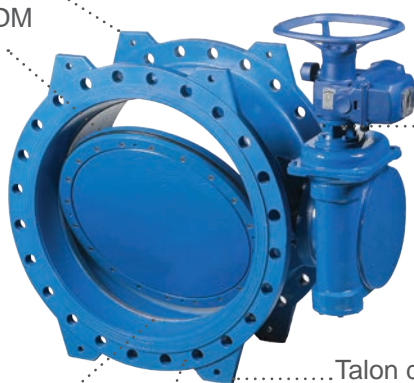
Réducteur motorisable avec platine ISO  
Worm gear with ISO mounting plate for actuator

Siège inox  
Stainless steel seat

Talon d'appui  
Heel support

Peinture revêtue époxy 200 microns  
Oven backed epoxy powder coating, thickness 200µm

\*sur demande | on request



**TECLARGE / TECLARGE FL**

DN 350 à 1200 - PN10/16

DN 350 up to 1200 - PN10/16

Réducteur de manœuvre avec indicateur d'ouverture | Gearbox operator with opening indicator

Raccordement wafer PN10 (PN16/ASA150 sur demande) selon la norme EN 1092-2  
Wafer connection PN10 (PN16/ASA150 on request) according to EN1092-2



Corps fonte ductile EN-GJS-400-15 revêtement époxy  
Ductile iron body EN-GJS-400-15 epoxy coated



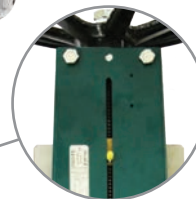
Modèle à brides PN10 (PN16/ASA150LBS sur demande)  
Flanged type PN10 (PN16/ASA150LBS on request)

Vannes à Guillotine VG - VG Knife Gate Valves leader

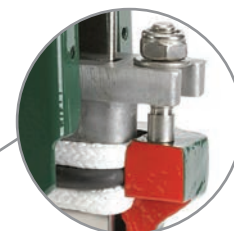
DN 50 à 1600\* - PN10 (ASA150LBS sur demande)  
 DN 50 up to 1600 - PN10 (ASA 150LBS on request)



Fourreau de protection de tige .....  
 Stem protection tube



Indicateur de position  
 Position indicator



Fouloir de presse étoupe boulonné  
 Resserrable en service  
 Bolted packing gland  
 Adjustable on duty

Graisseur inox | Stainless steel greaser

Plaques-support préformées .....  
 Pre-shaped parts

Préperçage pour montage d'accessoires .....  
 Pilot hole for mounting accessories

Boulonnerie inox  
 Stainless steel bolts

Corps monobloc .....  
 Résistance aux déformations, rigidité  
 Evite les fuites  
 One piece body  
 Resistance to distortion, rigidity.  
 Prevents leakage

Pelle tranchante  
 Usinée et polie  
 Beveled gate  
 Machined and polished

Vanne à guillotine Bidirectionnelle

Bidirectional type knife gate valve

Arrachement du siège impossible  
 Joint moulé élastomère et profilé à talon  
 Gasket seat wrenching not possible  
 Molded rubber gasket and heel shaped



Siège bidirectionnel nitrile  
 Bidirectional NBR seat

DN 50 à 400 - PN10  
 DN 50 up to 400 - PN10



Vanne murale

Penstock

Construction sur mesure  
 Manufacturing on request



\* gros diamètres sur demande | large diameters on request



**Clapets à battant - CB**

DN 40 à 800  
PN 10/16, PN25 et ASA 150  
Entre-bridés ou à brides

**Swing check valves - CB**

DN 40 up to 800  
PN 10/16, PN25 and ASA 150  
Wafer or flanged



**Clapets axiaux - CA**

DN 15 à 300  
PN 16

**Axial check valves - CA**

DN 15 up to 300  
PN 16

**Clapets à battant à siège incliné - CP**

DN 200 à 1000  
PN 10/16 - ASA150LBS

**Slanted type check valves - CP**

DN 200 up to 1000  
PN 10/16 - ASA150LBS



**Clapets à boule - CBL**

DN 40 à 600  
PN 10 - ASA150LBS

**Ball check valves - CBL**

DN 40 up to 600  
PN 10 - ASA150LBS



Anneau de levage  
Lifting lug

Boulonnerie inox A2-70  
A2-70 stainless steel bolts

Peinture revêtue  
époxy 200 microns  
Oven backed epoxy  
powder coating, thickness  
200µm

**Clapets à papillon avec contre poids à brides - CP**

Option : Vérin hydraulique  
DN 150 à 1800 - PN max 10/16/25 bar

**Tilting type check valves with counter weight - CP**

Option : Hydraulic damper  
DN 150 up to 1800  
PN max 10/16/25 bar



**Clapets à battant revêtu élastomère CB**

DN 50 à 600  
PN 10/16

**Swing check valves elastomer - CB**

DN 50 up to 600  
PN 10/16



**Filtres - F**

DN 15 à 400 (fonte / acier / inox)

**Strainers - F**

DN 15 up to 400 (cast iron / steel / stainless steel)



DN 40 à 1200 - PN10/16/25 (ASA150LBS)  
DN 40 up to 1200 - PN10/16/25 (ASA150LBS)



Tige inox | Stainless steel stem

Peinture époxy épaisseur  
250 microns anti-corrosion  
Epoxy thickness 250 microns anticorrosion

Cire de protection de la boulonnerie  
Wax protection bolts

Passage intégral, fond plat  
Full bore, no retention

Raccordement double perçage  
PN10 et PN16 jusqu'au DN600  
Double connection drilling PN10 and  
PN16 up to DN600



Corps, chapeau et volant  
robustes en fonte ductile  
EN-GJS-500-7  
Body, bonnet and handwheel in  
ductile iron EN-GJS-500-7

Opercule en fonte  
ductile, revêtement  
vulcanisé EPDM,  
nitrile sur demande  
Seal section ductile  
iron coating vulcanized  
EPDM, NBR on request

Talon d'appui  
Heel support

\*suivant gamme | following range

Autres modèles | Other models

Commande par réducteur  
Gearbox operator



Embase pour motorisation  
Bare shaft for actuator



Accessoires | Accessories

Extension télescopique  
Telescopic extension



Clés à béquille  
'T' Key



Bouche à clés  
Key hydrant



### Joint de démontage

DN 40 à 3000 - PN10/16/25/40

### Dismantling joints

DN 40 up to 3000 - PN10/16/25/40



### Raccords à brides

DN 50 à 2000 - PN10/16/25/40

Adaptateur de brides - Raccord universel

### Flange adaptors

DN 50 up to 2000 - PN10/16/25/40

Flange adaptors - Universal coupling



### Robinet à flotteur

DN 40 à 250 - PN10

### Float valves

DN 40 up to 250 - PN10



Robinet équerre | Angle type

Robinet droit | Straight type

Flotteur inox 304 | Stainless steel float 304

Une gamme  
complète

A complete  
range

### Compteurs

DN 20 à 800 - PN16

### Flow meters

DN 20 up to 800 - PN16



### Débitmètres

Tous types de débitmètres :

électromagnétiques, à ultra-sons, massiques ...

Montages en ligne, par insertion et externe.

DN 15 à 2000

PN10/16/25/40

ASA 150/300

### Flow meters

All types of flowmeters :  
electromagnetic, ultra-sound,  
mass ...

Mounting online insertion  
and external

DN 15 up to 2000

PN10/16/25/40

ASA 150/300



**Soupapes de décharge**  
Discharge safety valves

**Ventouses**  
Air release valves

DN 25 à 200 - PN10/16/25/40  
DN 25 up to 200 - PN10/16/25/40

**Purgeurs**  
Air trap



**Compensateurs**  
DN 15 à 2000 - PN10/16  
Limiteurs d'élongation sur demande

**Expansion joints**  
DN 15 up to 2000 - PN10/16  
Tie rods on request



**Vannes de régulation**  
DN 50 à 800 - PN10/16/25

**Flow control valves**  
DN 50 up to 800 - PN10/16/25

- Réducteur de pression
- Vanne stabilisatrice de pression
- Vanne altimétrique de contrôle de niveau
- Etc...

- Pressure reducing valve
- Sustaining pressure valve
- Altitude control valve
- And so on...

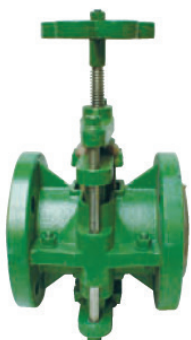


**Vannes à manchon et Robinets à membrane**  
Pinch valves and diaphragm valves

Vannes à manchon manuelles ou automatiques  
Manual or pneumatic pinch valve

Robinets à membrane  
Diaphragm valves

DN 10 à 300 - PN10  
DN 10 up to 300 - PN10



**Robinets à boisseau sphérique**

DN 8 à 200 - PN16 à PN140 - ASA150 à 2500LBS

**Ball Valves**

DN 8 up to 200 - PN16 up to 140 - ASA150 up to 2500LBS



**Instrumentation et électrovannes**

Manomètres, Thermomètres, Électrovannes

**Instrumentation and solenoid valves**

Manometer, Thermometer, Solenoid valves



**Robinetterie plastique**

Plastic valves

PVC / PP / PVDF / ABS



## Un rayonnement international - An international reputation

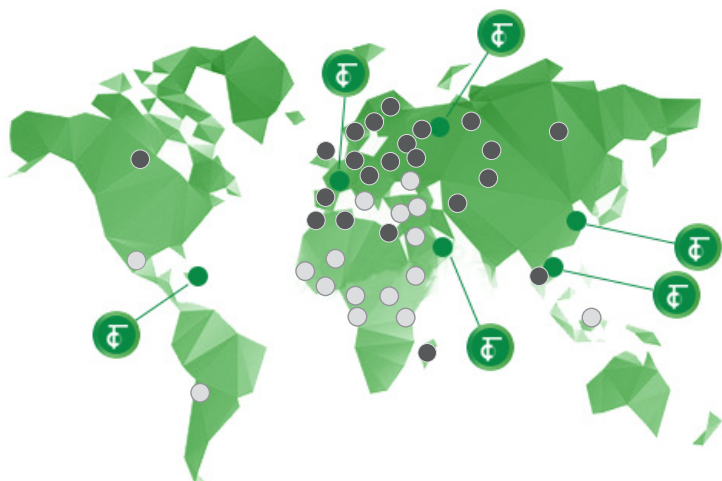
### Tecofi est implanté dans le monde entier.

Nos documentations et catalogues sont disponibles en Français, Anglais, Russe, Chinois, Espagnol ...

Notre réseau est étoffé ce qui facilite le soutien et la proximité avec nos clients pour le suivi, la mise en route et le SAV.

Tecofi operates worldwide. Our documents and catalogs are available in French, English, Russian, Chinese, Spanish ...

Our network is expanded which facilitates and supports the proximity to our customers.



-  Implantations TECOFI  
Tecofi subsidiaries
-  Distributeurs  
Distributors
-  Agents  
Agents

### Notre présence sur les salons internationaux

En tant qu'acteur et spécialiste du domaine de l'eau, Tecofi participe aux plus grands salons dédiés à l'eau et à l'environnement partout dans le monde.

### Our presence on the international fairs

As an actor and specialist in the field of water, Tecofi participates in the largest exhibitions dedicated to water and the environment worldwide.



- Aquaterritorial (France)
- Biogaz (France)
- Carrefour de l'Eau (France)
- Ecwatech (Russia)
- Indowater (Indonesia)
- Pollutec (France, Algeria, Morocco)
- Vietwater (Vietnam)
- Indowater (Indonésie)

Tecofi présente les plus grandes références  
dans le domaine du traitement d'eau en France et dans 80 pays

The most prestigious Tecofi references in the field of water treatment in France and in 80 countries

### France

- **CEGELEC**  
- Pont Scorff - WWTP
- **DEGREMONT**  
- Reims - WWTP
- **MSE :**  
- Le Lude - WWTP  
- Faverges - WWTP
- **NEYRTEC ENVIRONNEMENT (PROSERPOL)**
- **OTV :**  
- Boulazac - WWTP  
- Feyssine (Lyon) - WWTP  
- Geolide Marseille - WWTP  
- Lille Marquette  
- Pierre Benite (Lyon) - WWTP
- **SIAAP (Paris) :**  
- Acheres - WWTP  
- Colombes - WWTP  
- Gresillons 1 et 2 - WWTP  
- Marne aval - WWTP  
- Valenton - WWTP
- **SAUR**
- **SOCIETE DES EAUX DE MARSEILLE**
- **SOCIETE DES EAUX DU NORD**
- **SOGEA ENVIRONNEMENT :**  
- La Sorme  
- Villars de Lans
- **STEREAU :**  
- Bourgoin - WWTP  
- Chambéry
- **VINCI**

### Algeria

- ASTALDI :**  
- Réseau d'adduction d'El Hamma
- COSIDER CANALISATIONS :**  
- Périmètre d'irrigation du Bas Chéloff  
- Réseau AEP de Batna  
- Réseau incendie sur dépôt NAFTAL
- HYDRO-AMENAGEMENT Spa :**  
- Périmètre d'irrigation de Télégma  
- Transfert d'eau de Ténès
- KOU GC :**  
Projet de transfert AEP ROSFA
- SINOPEC :**  
- Transfert d'eau d'In Salah à Tamanrasset
- VA TECH WABAG :**  
- Baraki et Jijel - WWTP  
- Azzazga - WWTP  
- Guénitra - WWTP
- BUTEC :**  
Projet mostaganem

### Argentina

- Buenos Aires - WWTP

### China

- Beijing - WWTP
- DEGREMONT :**  
- Jiaozuho - WWTP
- VEOLIA WATER :**  
- Chengdu - WWTP  
- Xinxiang - WWTP  
- Wu Jing - WWTP

### Chile

- DEGREMONT :**  
- Santiago - WWTP  
- La Farfana

### Colombia

- Bogota - WWTP  
- Acueducto Bogota

### Cuba

- AGUAS DE LA HABANA :**  
- Réseau de distribution d'eau potable - La Havane - WWTP
- AGUAS DE VARADERO :**  
- Distribution d'eau potable - Varadero - WWTP
- HIDROISLA :**  
- Eau potable - ile de la Juventud  
- Santa Clara - WWTP

### Czech Republic

- SVETEC**

### Egypt

- WABAG :**  
- Suez wwtp
- METITO :**  
- Samanoud - PWTP
- VEOLIA :**  
- 6 th October - PWTP  
- El Sinbellaween (Le Caire) - PWTP  
- El Minya - PWTP

### Finland

- HELSINKI WATER WORKS**

### Guyane Française

- SOGEA :**  
- La comté kourou - WWTP

### Hungary

- OTV - DEGREMONT :**  
- Budapest - WWTP

### Iraq

- AL BARIH :**  
- Al Jubaish WWTP
- AL JIBOURI :**  
- Basra Sport City WWTP

### Lebanon

- SETCO BEIRUT :**  
- Canal 800 litani
- DEGREMONT :**  
- Batroun WWTP  
- Jbail WWTP  
- Tripoli WWTP
- OTV :**  
- Chabrouh Dam (barrage)  
- Ras Nabi Younes

### Malaysia

- DEGREMONT :**  
- Johore River - WWTP

### Morocco

- CEGELEC**
- SOGETRAMA GLS :**  
- Youssoufia  
- Tanger
- SPIE**

### Martinique

- SOGEA :**  
- Marin - WWTP  
- Pointe Bénie - WWTP  
- Pointe Simon - WWTP  
- Rivière Blanche - WWTP

PWTP : Potable Water Treatment Plants / Station de traitement d'eau potable  
WWTP : Wastewater Treatment Plants / Station d'épuration d'eaux usées

## Mongolia

DEGREMONT

## Russia

IVANOVO VODOCANAL - WWTP  
MOSCOU VODOCANAL - WWTP  
NIJNI NOVGOROD VODOCANAL - WWTP  
OREL VODOCANAL - WWTP  
ORENBURG VODOCANAL - WWTP  
SARATOV VODOCANAL - WWTP  
SOTCHI VODOCANAL - WWTP  
SYKTIVKAR VODOKANAL - WWTP  
YAKOUTSK VODOCANAL - WWTP  
YAROSLAVL VODOCANAL - WWTP

## Saudi Arabia

VEOLIA :  
- Beash project

## Singapore

DEGREMONT :  
- Kota Tingui  
- Sembcorp

## Syria

- Abiad Dam (barrage)  
- Dara'a : 12000 Ha Irrigation project (GCHP)  
- Dawssa

## Thaïland

AQUATHAI

## Tunisia

CRDA :  
- Périmetre d'irrigation Tozeur  
ONAS :  
- Station Pompage Sousse Nord  
- Grand Tunis - WWTP  
- Mornaguia - WWTP  
- Menzel Temime - WWTP

## Turkey

- Antalya - WWTP  
- Badrashein - WWTP  
- Eskisehir - WWTP  
- Mersin - WWTP  
- Oyak Renault - WWTP

## United arab emirates

VEOLIA :  
- Abu Dhabi - WWTP  
- Fujairah - WWTP

## Vietnam

- Hue - WWTP  
- Kontum - WWTP  
- Long Xhuen - WWTP  
- Nha Trang - WWTP  
- Pleiku - WWTP  
- Phan Thiet - WWTP  
- Vungt Thu - WWTP



Vannes à Papillon à brides

DN 1400 - PN10

Butterfly valves with flanged

SPIE Maroc  
2014



Boisseaux Sphériques

DN 250 - PN100

Application : Boue

Ball Valves  
Application : Mud

OTV France  
2014

Tecofi réalise des projets partout dans le monde pour de grands acteurs du domaine de l'eau comme : DEGREMONT, OTV, VEOLIA...

Tecofi works on major projects around the world for : Degremont, OTV, Veolia ...





# Tecofi'Φ

**VALVE DESIGNER - FRANCE**

83 rue Marcel Mérieux - 69960 Corbas - FRANCE  
Tél. +33 (0)4 72 79 05 79 - Fax. +33 (0)4 78 90 19 19  
E-mail : [sales@tecofi.fr](mailto:sales@tecofi.fr) - [www.tecofi.fr](http://www.tecofi.fr)

